

**Impressionen des Besuchs in der Kita Bärenhöhle in Frauenfeld am 07.06.2017  
Ein Anlass von KIBE-TG zusammen mit Kibesuisse**

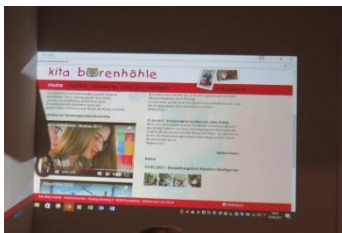


„Weisch no?...“



Schlafen...

Anschliessend führt das Team die Besucher in drei Gruppen auf einem Rundgang durch und um das neu erbaute Haus.



Das dreiköpfige Leitungsteam der Kita Bärenhöhle mit ihren drei Standorten informiert über den Betrieb und illustriert das u.a. mit dem neuen Imagefilm: Ehemalige Kitakinder kommen als Teenager nochmals auf Besuch und erinnern sich...

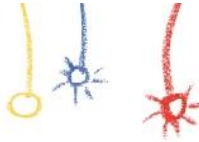


Sandra Himmelberger (Kita-Leiterin Calimero), Patrick Roth (Kibesuisse) und Marlies Zürcher (Kita-Leiterin Möwe)



Sylvia Rohner (Kita-Leiterin Minikrippe Aladin)

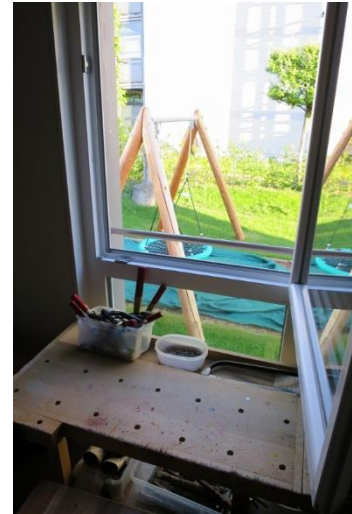




Kuscheln...



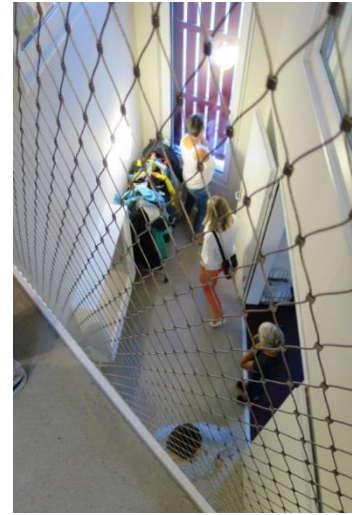
Essen...



Werken...

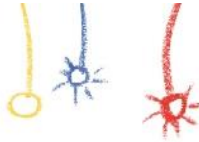


Spielen...



Erleben...der Natur

Die Einsichten und  
Aussichten über zwei  
Stockwerke hinweg  
faszinieren nicht nur die  
Kinder...



Ramona Kohli (Kita-Leiterin Chinderhuus Romanshorn) und Monika Akeret (Kita-Leiterin Oberkirch, KIBE-TG Vorstandsmitglied)



ELMAR hat hier seinen festen Platz



Andrea Walter (Sales Consultant Meal Services) im Gespräch mit Patrick Roth

**Ein herzliches Dankeschön** an Kathrin Bünter und ans Team für die interessanten Informationen, den Rundgang durch die Räume und die Gastfreundschaft. Das reichhaltige Apérobuffet wurde ebenfalls sehr geschätzt!

Der Vorstand KIBE-TG